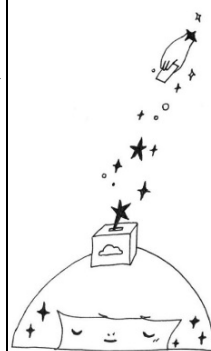


臺北市立忠孝國民中學 111 學年度七年級寒假作業

(背面有寒假行事曆)

一、內容

領域別	內容	檢核人員
國文	1. 作文一篇 2. 閱讀《西遊記》(學習單1張2面)	各班任課老師
英語	ABC雜誌10月份	
社會	準備大稻埕導覽史蹟口頭報告	
藝術	〈我的人生藍圖〉學習單1張	
教務處	1. 〈我的自主學習〉學習單1張 2. 〈世界母語日, 線上猜燈謎〉於線上作答時間內(112年2月7日17:00止)至本市本土語文教學資源網首頁(網址: https://pthg.tp.edu.tw), 同學登錄後輸入學校、班級座號及姓名, 就可以順利過關抽獎。(詳情請參閱忠孝首頁教學組活動訊息。)	教務處教學組
輔導室	〈當我們「年」在一起〉學習單1張	輔導室輔導組
書香閣	<p>臺北市立圖書館 112 年度寒假閱讀節以「閱讀波蘭壯闊」為主題推出系列活動：</p> <p>一、 寒假期間臺北市立圖書館以「閱讀波蘭壯闊」為主題，為兒童讀者設計了寒假閱讀學習護照及線上填答活動。除了閱讀護照，還舉辦了手作體驗「波蘭口哨造型可愛的小工藝品」、「波蘭工藝品-孔雀眼硅藻杯墊彩繪」與林老師說故事「跟著繪本遊波蘭」等精彩活動。</p> <p>二、 寒假閱讀節也針對青少年讀者推出一系列主題活動，包含書展、講座、電影欣賞等，你還沒看過《只有悲傷才是美麗的》、《人生多美好》與《穿條紋衣的孩子》等經典好片嗎？在難得閒適的寒假期間，將手中的教科書放下片刻，到圖書館走走，參與精彩可期的優質活動。另自 1 月 16 日起，可至本館總館、分館及民眾閱覽室領取寒假閱讀節學習護照，並自 1 月 20 日起至總館、分館及民眾閱覽室進行認證，或連線至總館線上寒假閱讀節進行線上填答，於活動期間出示閱讀學習認證郵件至總館、分館及民眾閱覽室進行認證，即可獲得閱讀證書 1 張和小禮物 1 份（限 18 歲以下學生領取，數量有限，換完為止）。</p> <p>三、 寒假閱讀節活動訂於 112 年 1 月 20 日至 2 月 12 日於總館、分館及民眾閱覽室同步辦理。</p> <p>四、台北市立圖書館網址： https://tpml.gov.taipei/Default.aspx https://tpml.gov.taipei/News_Content.aspx?n=CCE9A5BD7807F8A9&s=D5CD0862DF9B0F77&sms=EBF5ED68A2F6E55D</p> <p>五、完成「酷課閱讀」內 3 本線上測驗，可參考「北市忠孝國中酷課閱讀說明」。</p>	書香閣



二、值得前往的展演活動：

書名/主題	出版社/日期	作者/展覽地點	費用
《西遊記》	依任課老師規定	(明)吳承恩	
112 年寒假 「臺灣野望國際自然影展」	1/26、1/27、1/28、 1/29、2/11、2/12	國立臺灣自然科學博 物館	免費

※以上作業請各科負責人於開學後收齊繳交給老師。



臺北市立忠孝國民中學
Taipei Municipal Zhongxiao Junior High School

北市忠孝國中酷課閱讀說明

一、步驟：

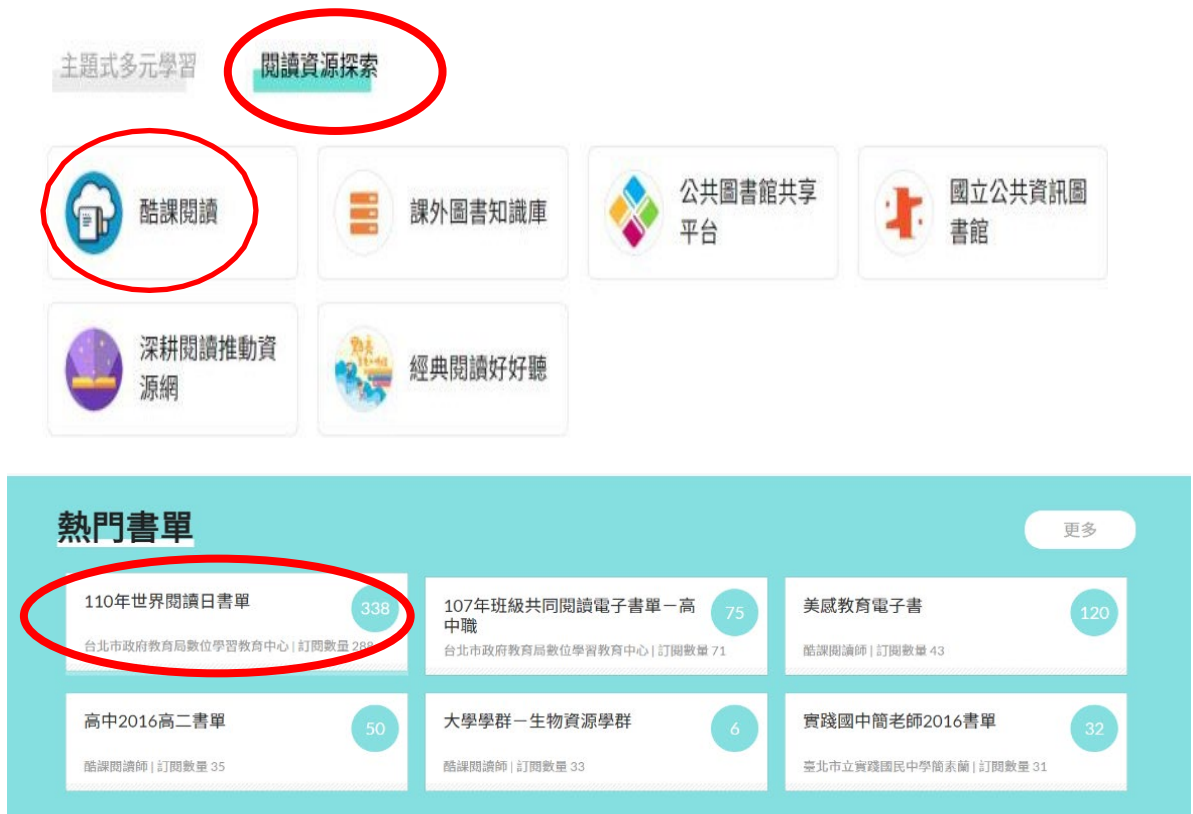
(一)進入酷課雲首頁(<https://cooc.tp.edu.tw/>)。使用酷課雲/臺北市政府教育局單一身分驗證服務帳號登入。

(二)點選「酷課資源探索」。



(三)點選「酷課閱讀」。

(四)於「熱門書單」中搜尋「世界閱讀日」，即可看到「110年世界閱讀日書單」，選擇任一本書籍，點選「觀看」→「酷課雲電子書資源」→「線上閱讀」，即可觀看此書籍。



110年世界閱讀日書單

110年世界閱讀日書單



我的書單

班級共讀

書單

訂閱 分享書單

重要連結

- 1 酷課閱讀操作手冊
- 2 FAQ 常見問題
- 3 臺北市教育局線上資料庫知識管理平

(五)完成書籍閱讀後，即可回到書籍頁面，進行閱讀認證(選擇題)，分數達 80 分以上才算合格。

生活中不可不知的自然科學常識 = Common sense of natural science

作者：曹松青編著
出版社：讀品文化出版
出版年：2011
ISBN：9789866070112
提名：Common sense of natural science

☆☆☆☆☆ 共35人評分 我要評分

116人收藏 我要收藏 3人分享 我要分享

檢舉書本

相關資源

- 酷課雲 電子書資源
- 臺北市圖 紙本書資源
- 心得撰寫
- 閱讀認證
- 書目資源與管理

開放閱讀挑戰!

認證方式

請選擇下列其中一種認證方式，分數需80分以上才算合格。

- 選擇題
- 問答題
- 心得

取消 確定

二、如有相關問題請洽教務處設備組長陳明鈺，電話：(02)25524890 轉 [25](mailto:chjh25@chjh.tp.edu.tw) 或 chjh25@chjh.tp.edu.tw

