

臺北市立忠孝國中
第25屆教師會第一學期
期初會員大會

報告者：江長山

報告
大綱

1. 會務推動核心
2. 理監事組織成員
3. 各部目標計畫
4. 期待與展望



01
會務推動核心

PART ONE

會務推動核心

《 ㄅ 》
ㄅ

會務推動核心

敢 《 ㄅ 》
ㄅ

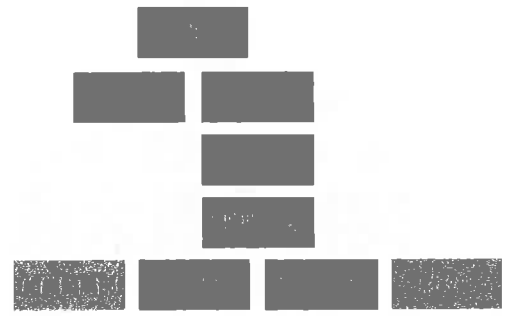
會務推動核心

感 《 ㄅ 》
ㄅ

02 理監事組織成員

PART TWO

理監事組織成員



理監事組織成員

理事長	江長山
副理事長	何志生
組織發展部	何俊彥、王振男
文書資訊部	王鳳琪、許仁安
進修活動部	楊瑞瑋、虞慧欣
財政部	林珍毓、(宋秀珠)
監事會	吳美滿、李乃佳、賴耐鋼

教師會減課

職位	姓名	節數	原因
理事長	江長山	2	參與各項會議，推動會務
副理事長	何志生	1	協助理事長，推動會務
財政部	林珍毓	1	①教師會理事 ②接任教學組長
會員	宋秀珠	1	教師會邀請協助教師會財政部

*教師會減課原則：

校教師會因協助校務行政運作，其總減節數依學校總班級數分列，減課人數與對象提報行政主管會報諮詢討論後，送請校長核定。

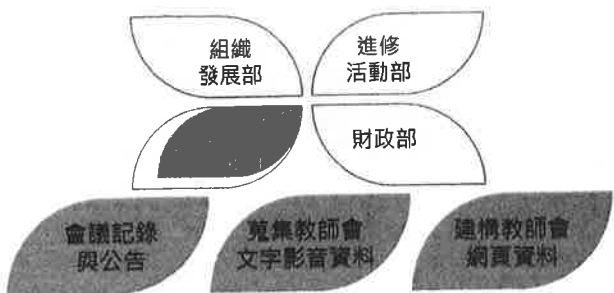
03 各部目標計畫

PART THREE

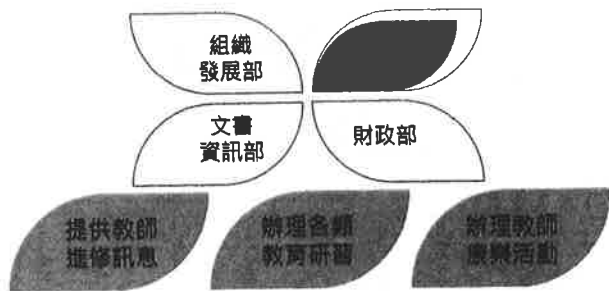
各部目標計畫



各部目標計畫



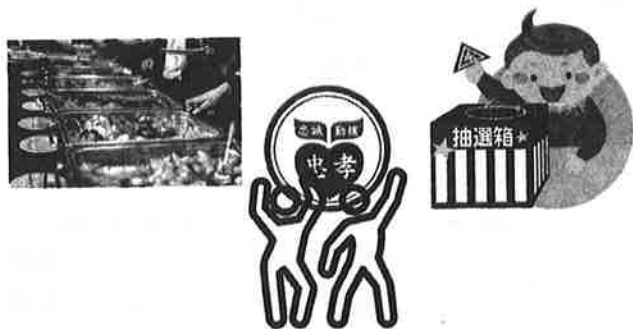
各部目標計畫



各部目標計畫



五十特別計畫



04
期待與展望

PART FOUR

期待與展望



— 期待與展望 —

共享共好



請加入忠孝教師團隊！



請瀏覽校網教師會網頁！



感謝聆聽

2020-08-28