

臺北市忠孝國民中學



100學年度

衛生環境教育

衛生組

時間：101/08/17



衛生環境教育要點



- 一. 教室資源回收分類
- 二. 資源回收的分類及處理
- 三. 消毒方法及廁所清掃重點
- 四. 其他注意事項



一. 教室資源回收分類

• 每個教室有六桶(1小+5大)

p. s. 紙類(請自備紙箱)



1

紙類
(請自備紙箱)

2

一般垃圾
(大)33公升

3

牛奶盒類
鋁箔包類
(大桶)

4

軟杯塑膠類
(大桶)

5

寶特瓶類
(大桶)

6

其他(雜項)
鐵鋁罐
(大桶)

紙餐盒類
(大桶)

二. 資源回收的分類及處理

@ 紙類處理方式

(包含書籍. 紙箱. 一般單頁紙片等...)

需攤平堆疊整齊. 量多請用繩子捆綁好



三. 資源回收的分類及處理

@ 牛奶盒類/鋁箔包類

(包含所有利樂包包裝)

牛奶.鋁箔先沖洗,兩摺角拉出並壓扁

並將吸管塑膠拿出塑膠軟杯類



三. 資源回收的分類及處理

@ 軟杯. 塑膠類處理方式

(包含裝飲料的塑膠碗或透明軟杯. 乾淨塑膠盒, 如裝珍奶、思樂冰杯、及裝水果塑膠等... 乾淨塑膠盒類)

需沖洗乾淨疊放. 吸管; 橡皮筋及上蓋塑膠膜等.. 請拔除丟棄



二. 資源回收的分類及處理

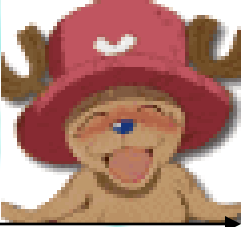
@ 寶特瓶類

(包含寶特瓶、優酪乳瓶、養樂多瓶...)

將容器內液體飲料倒掉, 瓶身沖洗,
蓋上瓶蓋即可, 加速回收效率



二. 資源回收的分類及處理



@ (其他)廢鐵鋁類處理方式 (包含鋁, 鐵類)

鐵鋁沖洗, 其他玻璃戴手套用報紙包裹,
敲成中, 小塊



二. 資源回收的分類及處理



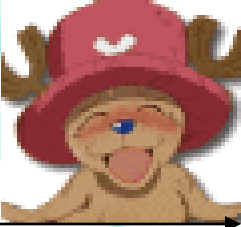
@ P.S餐盒類

(包含所有白色湯杯, 便當盒, 早餐蛋餅餐盒, 飲料豆漿紙類杯...)

餐盒類桶, 設置各處室及合作社的洗手台下方, 一般教室無此類, 需沖洗乾淨疊放跟廚餘集中, 中午拿至合作社便當廠商設置的點, 其他餐盒. 飲料杯則沖洗回收



二. 資源回收的分類及處理





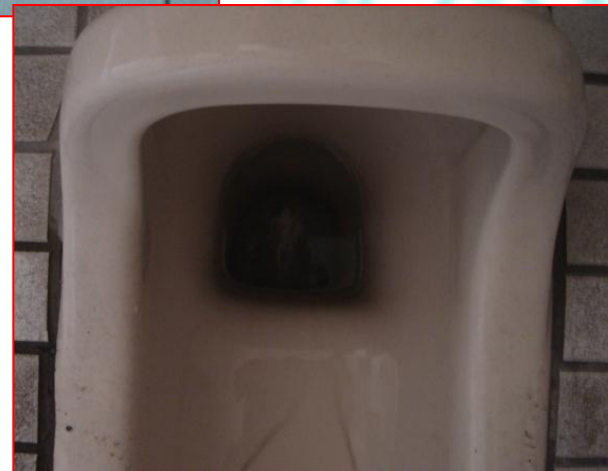
四. 消毒水使用方法

消毒種類	消毒水濃度	泡法
一般餐具	漂白水0.01% (100ppm)	以一般市售家用漂白水(含次氯酸鈉)1瓶蓋量(約25cc)加20罐市售600cc裝礦泉水寶特瓶的水量
一般家庭一 玩具、衣物	漂白水0.02% (200ppm)	以一般市售家用漂白水(含次氯酸鈉)1瓶蓋量(約25cc)加10罐市售600cc裝礦泉水寶特瓶的水量
一般家庭一 家具、室內 環境、嬰 兒車	漂白水 0.05% (500ppm)	以一般市售家用漂白水(含次氯酸鈉) <u>1瓶蓋量(約25cc)</u> 加 <u>4罐市售600cc裝礦泉水寶特瓶的水量</u>
<u>手部消毒</u>	酒精75%	藥房購買之95% 酒精79 cc加蒸餾水(或開水)21cc,可調製成75% 酒精消毒液100cc(目前市售亦有已調製成70-80% 之酒精片棉可直接使用)

三. 廁所清潔重點

3. 廁所打掃重點:

*環保局不定期抽檢廁所便孔的積垢
不合格一間開罰\$5000~10000元





三. 廁所清潔重點

3. 廁所打掃重點:

套上
小垃圾
袋

小垃圾
桶



簽到
表



X

掃
具



X



2007 10 3





四. 其他注意事項

➤ 掃地時間：

AM 7:30~7:45 / PM 2:50~3:05

➤ 資源回收：每週一、三、五

下午掃地時間2:50~3:05

➤ 節能減碳救地球!!

➤ 資源回收分類好,回收金額少不了!!

➤ 廁所美學一起來.





四. 其他注意事項

- 不回收：保麗龍、塑膠袋、塑膠繩、塑膠資料夾、吸管。
- 瓶罐要壓縮，一定要沖洗，蓋子可回收。
- 杯類、餐盒沖洗乾淨後疊在一起再回收。
- 光碟、電池請拿到訓導處外窗台上小圓桶回收。





四. 其他注意事項

- 各班公廁記得要每日填寫清潔檢核表，紀錄狀況列入評分。
- 資源回收送到資源回收室分類狀況、配合態度列入評分。
- 廁所基本要求：不要有臭味、垃圾要清理、馬桶地板、洗手槽及鏡面要刷、地板及走廊(包含樓梯)要掃乾淨。





四. 其他注意事項

廁所特優要加強

- 廁所門板、窗戶、牆壁清洗。
- 廁所美化、綠化。

衛生組感謝大家，
我們一起加油！

